

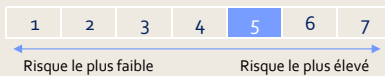
STRATÉGIE DU FONDS

H2O VIVACE FCP donne accès à l'expertise H2O sur les obligations, actions & devises avec un profil de risque moyen / élevé (PRIIPS SRI 5). En tant que fonds à rendement absolu, l'objectif est d'obtenir une appréciation du capital supérieure à celle de son indice de référence monétaire sur l'horizon de placement recommandé (5 ans).

DESCRIPTION PRODUIT

Univers d'investissement	Obligations, actions & devises
Horizon d'investissement	5 ans
Ex-Ante VaR (99%,20 Jours)	20%
Indice de référence	ESTER capitalisé quotidiennement
Forme juridique	FCP de droit français coordonné (UCITS IV)
Date de création	25/09/2020
Classification SFDR	Article 6
ManCo.	H2O AM EUROPE

PRIIPS SRI*

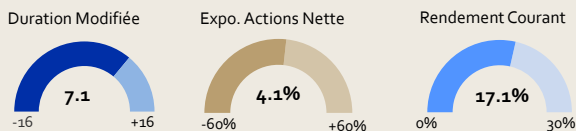


CARACTÉRISTIQUES FINANCIÈRES

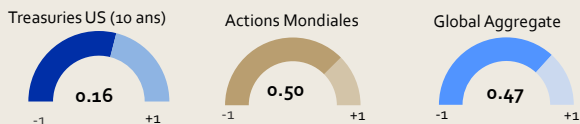
Part du Fonds	H2O VIVACE FCP I
Devise de Part	EUR
Code ISIN	FR0011006220
Code Bloomberg	NAH2VII FP Equity
Objectif	ESTER capitalisé quotidiennement +4.00%
Frais Fixes	1.24%
Com. de Performance	25% au dessus de l'objectif
Notation moyenne	BBB
Encours du Fonds EUR	169,440,165
Valeur Liquidative EUR	252,875.09

au 29 mai 2026

PARAMÈTRES D'ALLOCATION



CORRÉLATION AUX MARCHÉS (1 AN)



STRUCTURE BILANCIELLE

	Long / Short	Net	Brut
Cash & monétaires		37.9%	
OPCVM		1.5%	
Titres obligataires (hors repos)		51.8%	
Titres-actions listés (hors CFDs)		8.9%	
Titres-actions non-listés			
Total		100%	
Futures obligataires	978% / -212%	766.3%	1190%
Repos			
Futures actions	127% / -132%	-4.7%	260%
CFDs actions	% / %		
FX (hors devise de financement*)	300% / -300%		597%*

SYNTHÈSE MENSUELLE

Performance du Fonds	▲ 1.00%	Objectif	▲ 0.49%	Écart de Rendement	▲ 0.51%
----------------------	---------	----------	---------	--------------------	---------

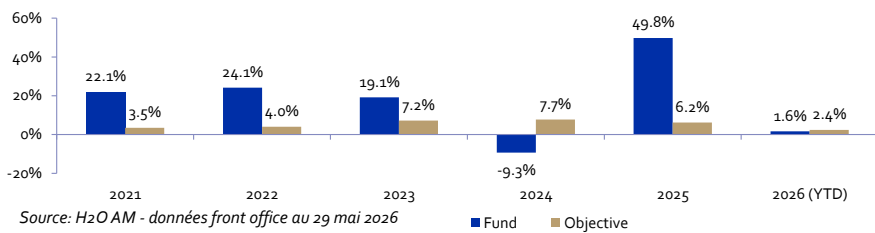
En mai, les actifs risqués ont poursuivi leur solide progression, portés par la résilience des données économiques et la dynamique persistante des valeurs technologiques, malgré les tensions géopolitiques au Moyen-Orient. Les prix du pétrole sont restés volatils tout au long du mois et ont partiellement reculé, sur fond d'espoir de désescalade et d'allègement des contraintes d'offre. Sur les marchés actions, les valeurs de croissance ont de nouveau surperformé les actions « value », et plusieurs indices américains, dont le Nasdaq 100, ont atteint de nouveaux sommets historiques. Les marchés émergents ont surperformé les marchés développés, soutenus par la forte croissance des exportateurs asiatiques de technologies. Le dollar américain s'est renforcé, les marchés revoyant à la hausse les anticipations de politique monétaire de la Fed face à une inflation persistante aux États-Unis.

PRINCIPAUX CONTRIBUTEURS À LA PERFORMANCE

Mois	Contribution Positive		Depuis début d'année	
1.3%	Obligations souveraines non-G4		Devises émergentes	6.2%
1.0%	Arbitrage entre oblig. gvt. G4		Exposition marchés d'actions	1.8%
0.5%	Exposition marchés d'actions		Allocation devises intra-blocs	0.4%

Mois	Contribution Négative		Depuis début d'année	
-1.3%	Allocation devises inter-blocs		Allocation segments de courbes G4	-2.9%
-0.8%	Long/short secteurs		Long/short actions	-2.1%
-0.5%	Devises émergentes		Exposition oblig. gvt. G4	-1.7%

PERFORMANCE CALENDRAIRE



PERFORMANCE & RISQUE

	Début d'année	1 an (annual.)	3 ans (annual.)	Depuis lancement (annual.)
Performance du Fonds	1.64%	15.72%	15.13%	24.07%
Objectif	2.42%	5.95%	6.97%	5.63%
Écart de Rendement	-0.77%	9.22%	7.63%	17.46%
Volatilité du Fonds	21.87%	16.84%	19.0%	26.00%
Ratio de Sharpe	0.07	0.93	0.80	0.93
Ratio de Sortino	0.12	1.50	1.30	1.21

	Drawdown Max (%)	Drawdown Max (période)	Période de recouvrement	% mois positifs	% mois négatifs
Depuis Création	-45.5%	10/02/22-07/03/22	212 jours	61%	39%

ATTRIBUTION DE PERFORMANCE

	Mois	Depuis début d'année
Obligations gouvernementales	2.36%	-4.41%
Devises	-1.49%	5.46%
Crédit	0.05%	-0.06%
Actions	0.18%	-1.00%
Autres	0.00%	0.63%
Frais fixes	-0.10%	-0.51%
Commission de performance	-0.15%	0.73%
Surperformance nette	0.85%	0.84%
ESTER capitalisé quotidiennement	0.15%	0.79%
Performance totale	1.00%	1.64%

Les graphiques et statistiques sont représentatifs de la part EUR I du fonds. Les rendements sont nets de frais depuis la création jusqu'au 29 mai 2026. Les performances passées ne constituent pas un indicateur fiable des performances futures. Source : H2O AM, données front office. *Le PRIIPS SRI est une échelle de risque issue du DIC (Document d'Information Clé). Cet indicateur peut changer au cours du temps. Les principaux risques sont listés sur la dernière page et disponibles dans les DIC sur notre site Internet :

OBLIGATIONS SOUVERAINES - EXPOSITION ET STRATÉGIES DE COURBE

Exposition aux obligations souveraines en devises locales et externes, exprimée en point de base de durée modifiée (sensibilité pbs). Les obligations en devises locales sont présentées sur différents horizons pour indiquer les stratégies de courbe de taux.

	Dette externe	Dette Locale				Total (sensibilité pbs)	Total Oblig. (% d'actifs)	Total Futures (% d'actifs)	Total (% d'actifs)
		Total	1-3 ans	3-7 ans	7-15 ans				
G4									
États-Unis			625	70	-261	-980		244.7%	244.7%
Japon									
Royaume-Uni					139	72		175.8%	175.8%
Allemagne					25	-344		295.4%	295.4%
DM (ex G4)									
Italie			0	109	423	532	0.0%	74.7%	74.7%
France				-36	-199	-236		-30.8%	-30.8%
EU/SNAT			6			6		6.4%	6.4%
Autres DM									
Mexique			0	66	16	183	38.1%		38.1%
EM									
Afrique du Sud					14	67	9.5%		9.5%
Russie									
Autres EM									
Total			1326	218	157	-1002	47.6%	766.3%	813.9%

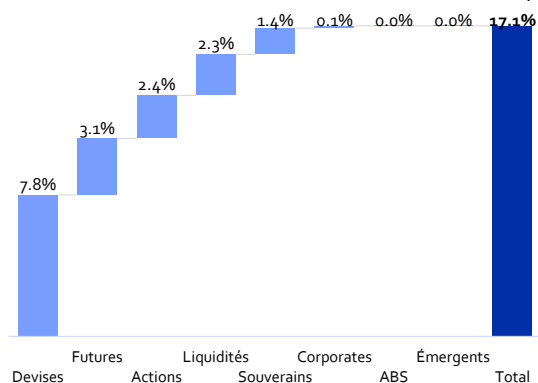
OBLIGATIONS DE CRÉDIT

La notation exclut les obligations souveraines et futures. L'exposition est en % de l'actif.

	Europe	États-Unis	Autres DM	Émergents	Total
Crédit IG					
AAA					
AA					
A					
BBB	0.4%				0.4%
Crédit HY					
BB	3.5%				3.5%
B					
CCC					
Inférieur à CCC	0.2%				0.2%
NR					
ABS					
Total Crédit %	4.1%				4.1%
Total (sensibilité pbs)	8				8

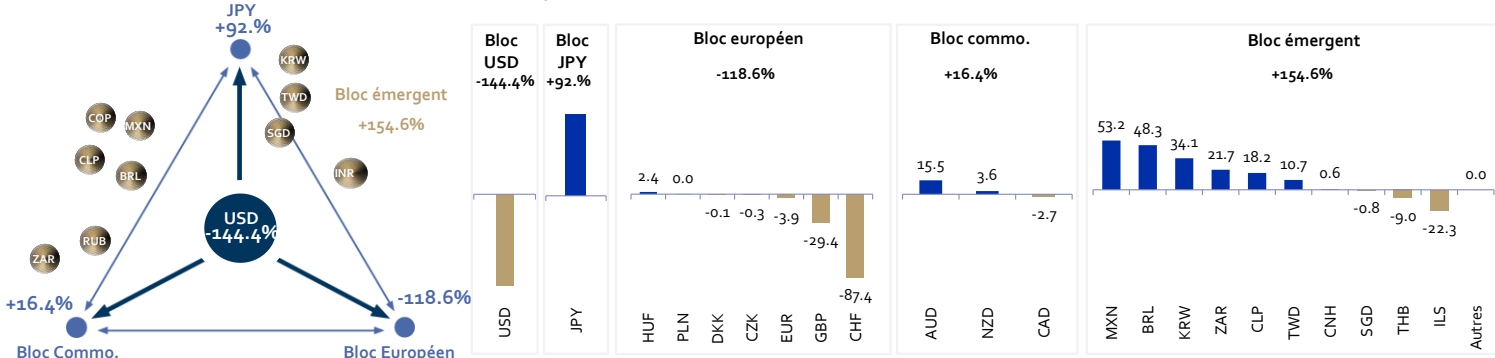
RENDEMENT COURANT

Performance sur 1 an dans des conditions de marché inchangées.



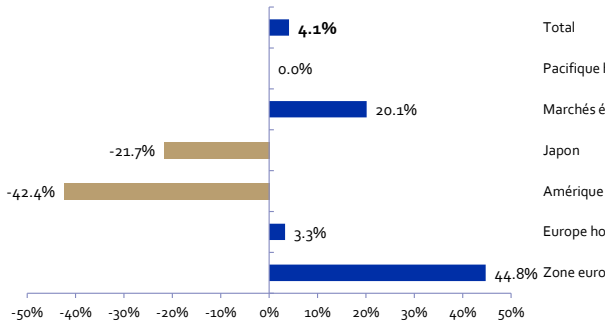
DEVISES

L'équipe d'investissement de H2O AM débute sa stratégie de devises en formulant une vision directionnelle du dollar US contre les trois principaux blocs FX: le bloc i) européen, ii) yen et iii) matières premières (Commodities). Des arbitrages inter-blocs (hors USD) et intra-blocs sont ensuite mises en œuvre. Enfin, l'équipe termine son allocation en déterminant son exposition aux devises émergente (contre USD). La somme de toutes les devises est de 0% et les données s'expriment en % de l'actif net.

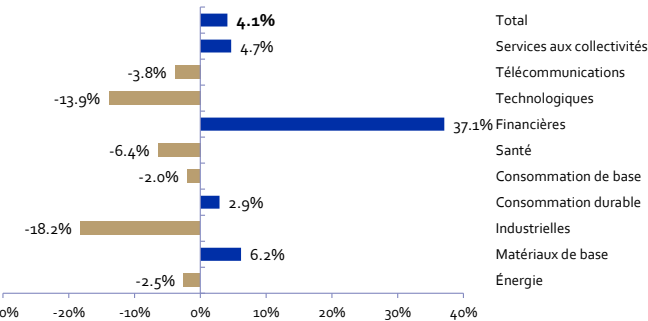


ACTIONS LISTÉES

Répartition géographique en % d'actifs



Répartition sectorielle en % d'actifs



Source : H2O AM. Données du front-office. Les performances passées ne constituent pas un indicateur fiable des performances futures.

PERFORMANCE HISTORIQUE DE LA PART DE RÉFÉRENCE : H2O VIVACE FCP I (FR0011006220)

	Jan	Féb	Mar	Avr	Mai	Juin	Juil	Aoû	Sep	Oct	Nov	Déc	Année
2020									0.97%	2.68%	32.50%	-0.63%	36.50%
2021	-4.42%	16.43%	8.14%	-1.11%	6.89%	-2.66%	-3.59%	0.65%	6.76%	0.70%	-9.33%	4.25%	22.10%
2022	20.41%	-17.30%	2.05%	-2.45%	14.31%	-9.69%	-8.45%	5.38%	-6.19%	7.35%	13.19%	10.29%	24.14%
2023	8.65%	1.56%	-0.76%	-0.83%	-0.74%	4.41%	3.61%	-3.87%	2.88%	-0.07%	2.12%	1.24%	19.14%
2024	-3.69%	-4.53%	6.47%	-1.07%	0.60%	-7.35%	6.24%	-1.09%	9.10%	-9.59%	-0.23%	-2.88%	-9.34%
2025	11.01%	9.12%	3.40%	3.56%	1.43%	1.13%	-1.82%	7.14%	1.30%	-1.86%	4.23%	3.28%	49.79%
2026	6.62%	0.37%	-8.74%	3.03%	1.00%								1.64%

PERFORMANCES DES PARTS DU FONDS

Part	ISIN	VL	MTD Perf.	YTD Perf.	ITD Perf. Ann.	ITD Vol. Ann.	2025	2024	2023	2022	2021
Q	FR0013426723	31,365.80	1.21%	1.41%	26.69%	27.52%	60.81%	-9.23%	22.62%	25.22%	23.19%
I	FR0011006220	252,875.09	1.00%	1.64%	24.07%	26.00%	49.79%	-9.34%	19.14%	24.14%	22.10%
R	FR0011015478	93,214.71	0.93%	1.29%	23.60%	26.60%	49.62%	-10.85%	20.75%	23.39%	21.39%
HCHF I	FR0011978295	101,963.53	0.85%	0.74%	22.76%	26.01%	46.15%	-11.48%	17.91%	24.87%	22.13%
HUSD R	FR0012497980	52,724.94	1.11%	2.26%	26.27%	26.12%	51.87%	-8.26%	22.55%	28.53%	22.34%
HSGD R	FR0012497972	218.31	0.87%	0.95%	23.63%	26.05%	48.50%	-10.70%	18.18%	26.89%	21.73%
N(C)	FR0013185246	138.76	1.03%	1.57%	23.43%	26.05%	49.82%	-9.92%	17.83%	23.65%	21.40%
HUSD I	FR0012498004	149,546.35	1.18%	2.62%	26.99%	26.05%	51.84%	-7.49%	23.42%	29.29%	23.06%
HCHF R	FR0011978279	40,159.27	0.78%	0.38%	22.19%	26.38%	45.93%	-12.47%	18.30%	24.12%	21.42%

INFORMATION SUR LES PARTS DU FONDS

Part	ISIN	Code Bloomberg	Date de Création	Frais de Gestion*	Com. de Performance*	Seuil
I	FR0011006220	NAH2VII FP Equity	25/09/2020	1.24%	25%	4.00%
R	FR0011015478	NAH2VIR FP Equity	25/09/2020	2.14%	25%	3.10%
HCHF I	FR0011978295	NH2VHIC FP Equity	25/09/2020	1.24%	25%	4.00%
HUSD R	FR0012497980	NHRCUSD FP Equity	25/09/2020	2.14%	25%	3.10%
HSGD R	FR0012497972	NH2VHSR FP Equity	25/09/2020	2.14%	25%	3.10%
N(C)	FR0013185246	H2OVNCE FP Equity	25/09/2020	1.34%	25%	3.90%
HUSD I	FR0012498004	NAH2VHU FP Equity	25/09/2020	1.24%	25%	4.00%
HCHF R	FR0011978279	NAH2HRC FP Equity	25/09/2020	2.14%	25%	3.10%

COMMUNICATION PUBLICITAIRE/SUPPORT MARKETING : Veuillez vous référer au DIC/prospectus du fonds avant de prendre toute décision d'investissement définitive. Les performances passées ne constituent pas un indicateur fiable des performances futures. Les historiques de performance de chaque part du fonds sont disponibles sur demande. Les investisseurs doivent prendre en considération les objectifs d'investissement, les risques, les charges et les dépenses des fonds avant d'investir. *Les frais sont détaillés dans les DIC, disponibles sur notre site Internet www.h2o-am.com/. Comme tout investissement, les fonds gérés par H2O Asset Management comportent un risque de perte en capital et le montant du capital investi n'est pas garanti. Tout investissement doit être effectué uniquement selon les termes du prospectus du produit, et aucune considération ne doit être attribuée à ce document. Veuillez donc vous référer au prospectus pour connaître l'intégralité des conditions générales sur notre site internet : www.h2o-am.com/

GLOSSAIRE

Ex-Ante VaR (99%, 20J)

Perte potentielle maximale qu'un portefeuille pourrait subir sur un horizon de temps donné, avec une probabilité donnée selon un marché suivant une distribution normale. Exemple avec une VaR(99% ; 20j) = 10 % : Sur un horizon de 20 jours, il y a 99% de chances que le portefeuille ne perde pas plus de 10% de sa valeur.

Volatilité

Terme utilisé pour décrire l'ampleur de la variation du prix d'un fonds sur une période spécifique. Elle sert de mesure de risque et est déterminée en calculant l'écart-type, qui est la racine carrée de la variance. La variance est obtenue en moyennant le carré des différences entre chaque rendement et la moyenne. Une plus grande volatilité indique un risque plus élevé.

PRIIPs SRI

Indication du niveau de risque du produit comparé à d'autres fonds. L'indicateur montre la probabilité que le produit perde de la valeur en raison de mouvements de marché ou parce que nous ne sommes pas en mesure de vous payer. Il suppose que vous conservez le produit sur son horizon d'investissement recommandé. Le risque réel peut considérablement varier si vous le vendez avant la fin de l'horizon recommandé.

Duration Modifiée (Sensibilité)

Mesure la variation de prix attendue suite à un changement du taux d'intérêt. Par exemple, pour une duration modifiée de +1 et une hausse de 1% du taux d'intérêt, la valeur du portefeuille diminuerait de 1 %. Inversement, pour une duration modifiée de -1 et une hausse de 1% du taux, la valeur du portefeuille augmenterait de 1 %.

Rendement Courant

Performance sur 1 an dans des conditions de marché inchangées.

Ratio de Sharpe

Écart de Rendement divisé par l'écart-type de ce rendement. Ce ratio indique le rendement marginal par unité de risque.

Drawdown Maximum

Perte maximale depuis la création du fonds.

Ratio de Sortino

Écart de Rendement divisé par l'écart-type négatif de ce rendement.

PRINCIPAUX RISQUES DU FONDS

Le fonds est exposé à des risques spécifiques, notamment : le risque de perte en capital, de gestion discrétionnaire, de crédit, de taux d'intérêt, de contrepartie, de volatilité, de change ainsi que d'arbitrage, de surexposition et d'investissement sur les marchés émergents. Le capital investi n'est pas garanti. Pour une description plus complète des risques, veuillez vous référer au prospectus ou à toute autre documentation légale du Fonds disponible sur le site Internet : www.h2o-am.com

PRINCIPAUX RISQUES DU FONDS

Pour toute demande d'information ou question, veuillez vous adresser à notre service client

clientservices@h2o-am.com

MENTIONS LÉGALES

Vous trouverez un résumé de vos droits principaux en tant qu'investisseur dans un fonds géré par H2O AM sur notre site Internet: <https://www.h2o-am.com/fr/mentions-legales/>. Ce résumé n'a pas pour but d'être exhaustif et ne peut lister tous les droits dont les investisseurs peuvent bénéficier selon la loi. Nous nous engageons à respecter la confidentialité de vos données personnelles. Notre politique de protection des données et de confidentialité est disponible sur notre site Internet : www.h2o-am.com.

Le présent document a été rédigé par H2O Asset Management EUROPE pour la SICAV H2O Lux Invest de droit luxembourgeois, pour les OPCVM de droit français, et pour l'ICAV de droit Irlandais. Ce document est fourni par l'une des entités H2O suivantes en fonction de chaque cas particulier :

En Europe, **H2O AM EUROPE** : Société de gestion de portefeuille de droit français Autorisée et régulée par l'Autorité des Marchés Financiers (AMF) Enregistrée sous le n° GP 19000011
RCS Paris n° 843 082 538. Siège social : 39 avenue Pierre 1er de Serbie 75008 Paris, www.h2o-am.com

A Monaco, **H2O MONACO SAM** : Société agréée et régulée par la Commission de contrôle des activités financières (CCAF SAF 2017-04)
Siège social : 24 bd Princesse Charlotte 98000 Monaco. Numéro d'entreprise : (RCl) 17507498

Pour le UK: **H2O Asset Management L.L.P.** est enregistrée auprès du registre des sociétés anglaises sous le numéro OC356207.
Siège social: 33 Cavendish Square, Londres W1G 0PW, Royaume-Uni.

En Suisse, **H2O AM Switzerland SA** : n'est pas une entité réglementée. Numéro d'entreprise RC Genève n° CHE-167.132.256
Siège social : 11 rue Cornavin, 1201 Genève, Suisse

A Singapour, **H2O AM ASIA PTE.LTD** : n'est pas une entité réglementée. UEN : 201827907K
Siège social : 12 Marina Boulevard, #17-01, Marina Bay Financial Centre Tower 3, Singapore 018982

Gateway Fund Services Limited (56 Fitzwilliam Square, Dublin Do2 X224, Irlande), société de gestion de l'Irish Collective Asset-management Vehicle (ICAV), est agréée et réglementée par la Banque Centrale d'Irlande sous le numéro de référence C183076. Le registre de la Banque Centrale d'Irlande est accessible à l'adresse <https://registers.centralbank.ie/>.

Le présent document est fourni uniquement à des fins d'information aux prestataires de services d'investissement, distributeurs ou aux autres Clients Professionnels, ou Investisseurs Qualifiés ou non- Qualifiés en Suisse (c'est-à-dire ayant déjà investi dans ce Fonds H2O) et, lorsque la réglementation locale l'exige, uniquement sur demande écrite de leur part. Il relève de la responsabilité de chaque prestataire de services d'investissement et distributeur de s'assurer que l'offre ou la vente de titres de fonds d'investissement ou de services d'investissement de tiers, ainsi que la mise à disposition de ce document, à ses clients respecte la législation nationale applicable.

Les entités de gestion et de distribution du groupe H2O AM mènent des activités réglementées uniquement dans et à partir des pays où elles sont autorisées. Les services qu'elles proposent et les produits qu'elles gèrent ne s'adressent pas à tous les investisseurs dans tous les pays et notamment aux US persons au sens de la « Regulation S » et/ou de FATCA. H2O AM peut décider de mettre fin aux dispositions prises pour la commercialisation de ses OPC dans votre pays. Le Prospectus, les KIDS ainsi que les rapports annuels et semestriels sont disponibles gratuitement sur le site Internet de H2O : <https://www.h2o-am.com/>.

En ce qui concerne le placement collectif distribué en Suisse et en provenance de la Suisse, le lieu d'exécution et la juridiction sont au siège social du Représentant en Suisse. Pour les OPCVM de droit français ainsi que les compartiments de l'ICAV de droit Irlandais, les prospectus ou le mémorandum, les documents clés d'information de l'investisseur (KIID), les règlements de gestion ou les statuts ainsi que les rapports annuels et semestriels sont disponibles sans frais auprès du Représentant et Service de Paiement pour la Suisse, CACEIS Investor Services Bank S.A., Esch-sur-Alzette, succursale de Zurich (Zurich branch), Bleicherweg 7, CH-8027 Zurich, Suisse.

Bien que H2O AM considère les informations fournies dans le présent document comme fiables, y compris celles des tierces parties, elle ne garantit pas l'exactitude, l'adéquation ou le caractère complet de ces informations. La remise du présent document et/ou une référence à des valeurs mobilières, des secteurs ou des marchés spécifiques dans le présent document ne constitue en aucun cas un conseil en investissement, une recommandation ou une sollicitation d'achat ou de vente de valeurs mobilières, ou une offre de services. Les investisseurs doivent examiner attentivement les objectifs d'investissements, les risques et les frais relatifs à tout investissement avant d'investir. Les analyses et les opinions mentionnées dans le présent document représentent le point de vue de (des) l'auteur (s) référencé(s). Elles sont émises à la date indiquée, sont susceptibles de changer et ne sauraient être interprétées comme possédant une quelconque valeur contractuelle. Les analyses, les opinions et certains des thèmes et processus d'investissement mentionnés dans le présent document représentent le point de vue du (des) gestionnaire(s) de portefeuille à la date indiquée. Ils sont susceptibles de changer, de même que les titres et les caractéristiques du portefeuille indiqués dans le présent. Il n'y a aucune garantie que les développements futurs correspondront à ceux prévus dans le présent document.